

# Poznámky ke komparativní genomice

**Lucie Šedová, Ondřej Šeda**

*Ústav biologie a lékařské genetiky, 1.LF UK, Praha*

*Institut klinické a experimentální medicíny, Praha*

*Research Centre CHUM, Montreal, Canada*



# Sekvenované savčí genomy



re 5.12.2002



1.4.2004



1.9.2005

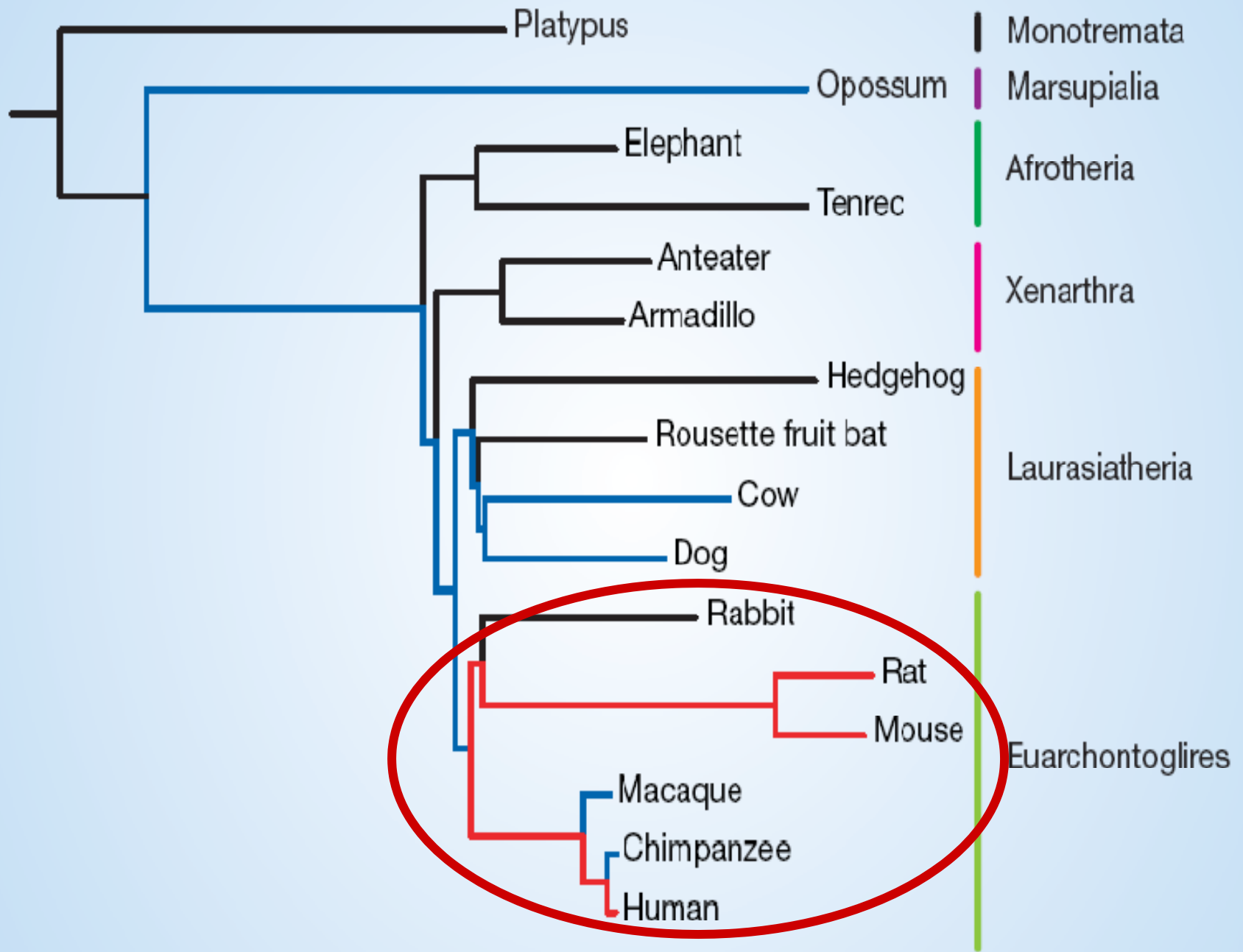


8.12.2005

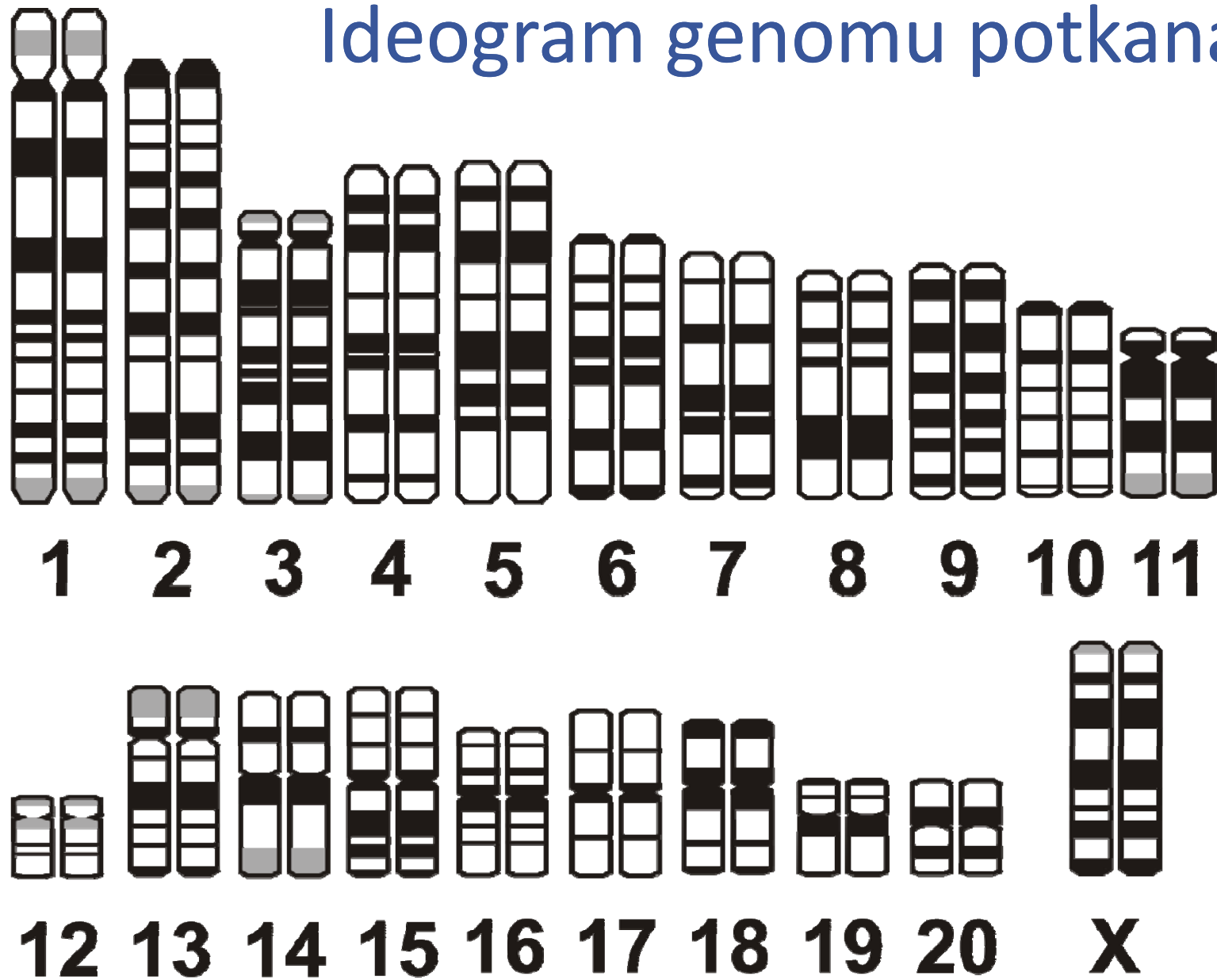
15.2.  
16.2.  
2001



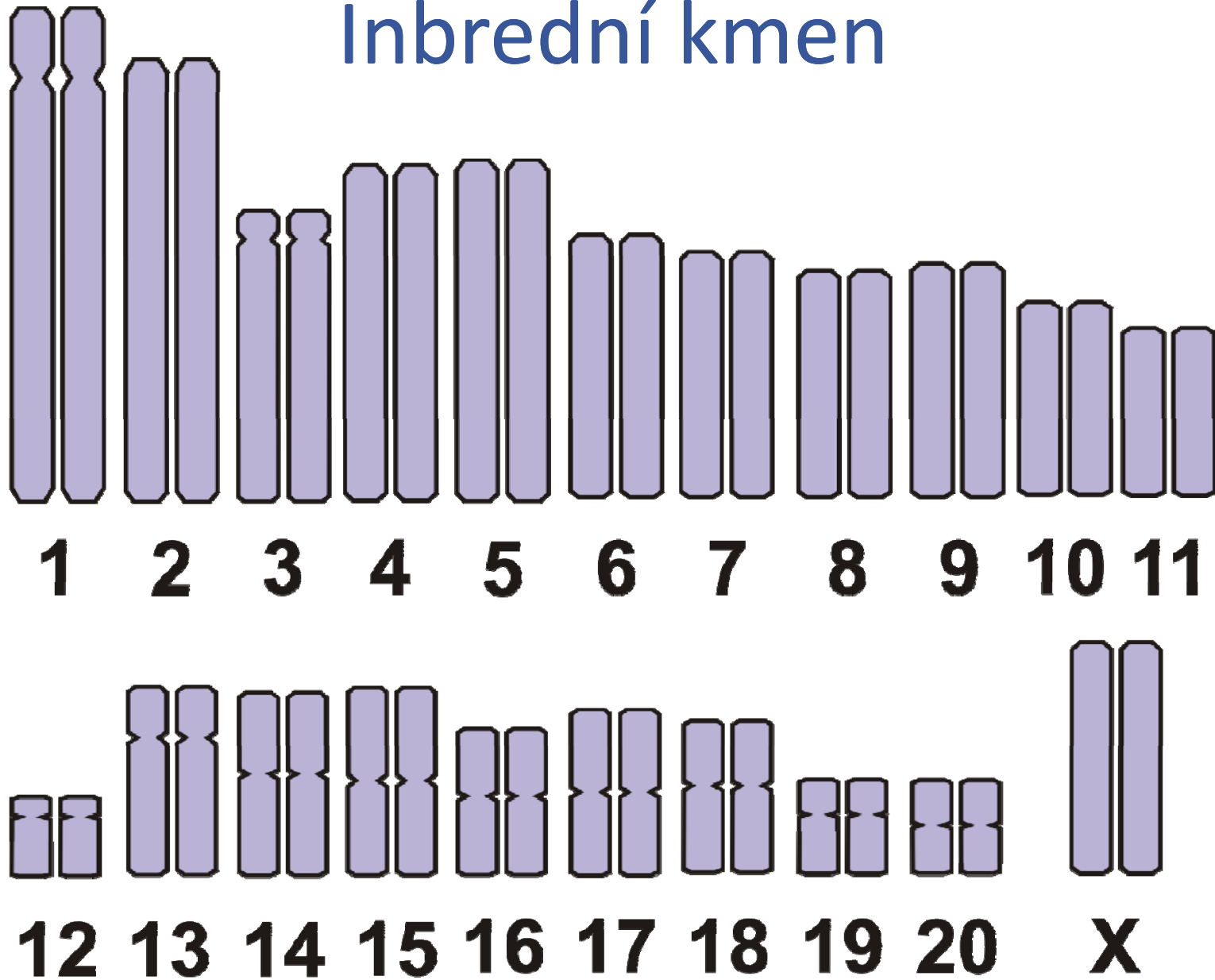
atd.



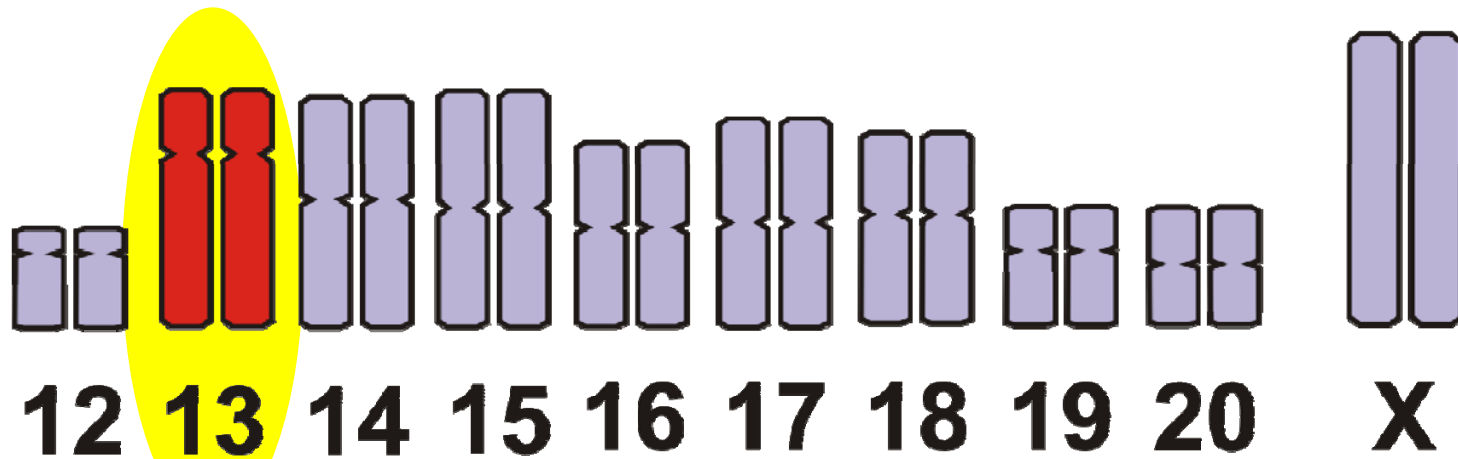
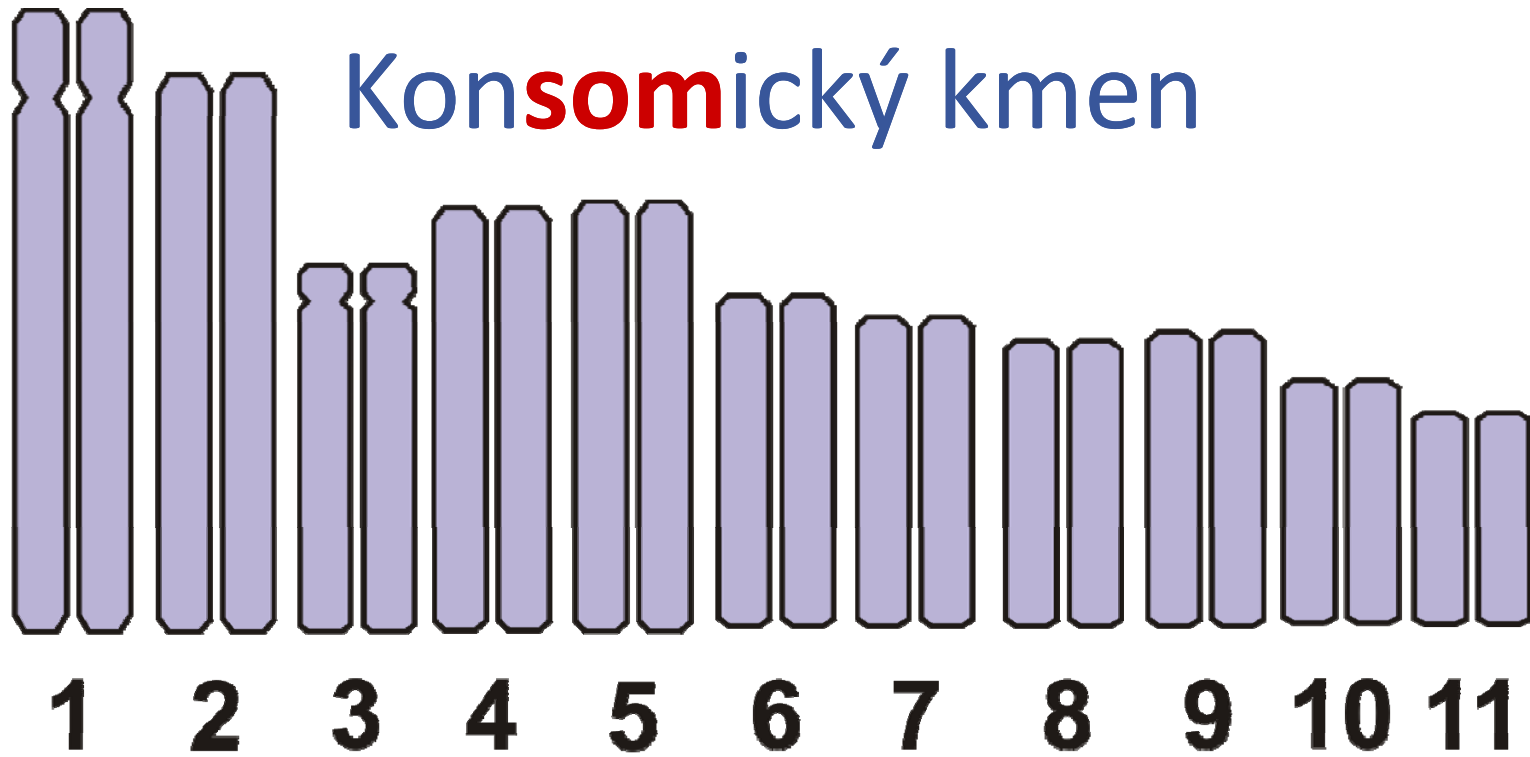
# Ideogram genomu potkana



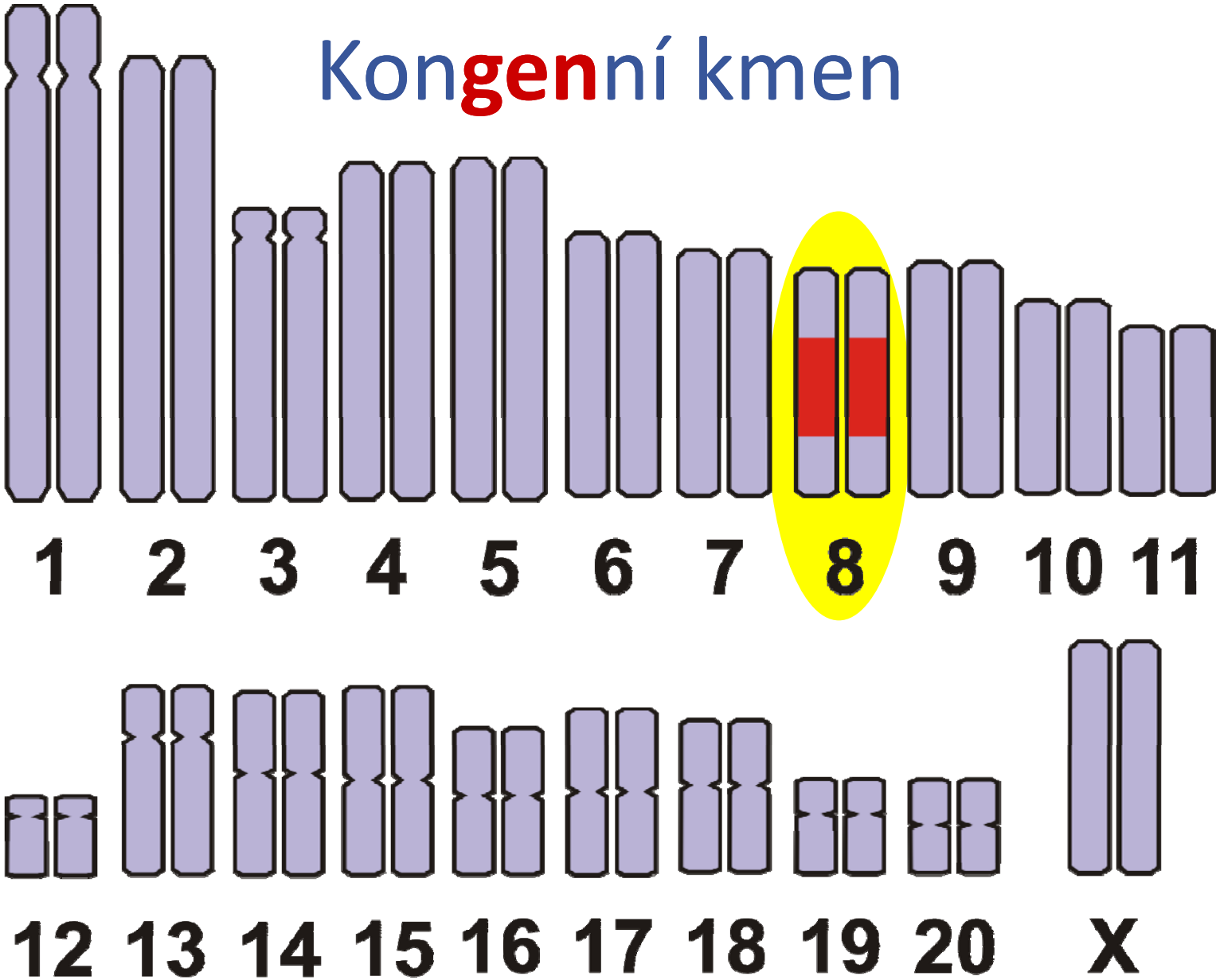
# Inbrední kmen



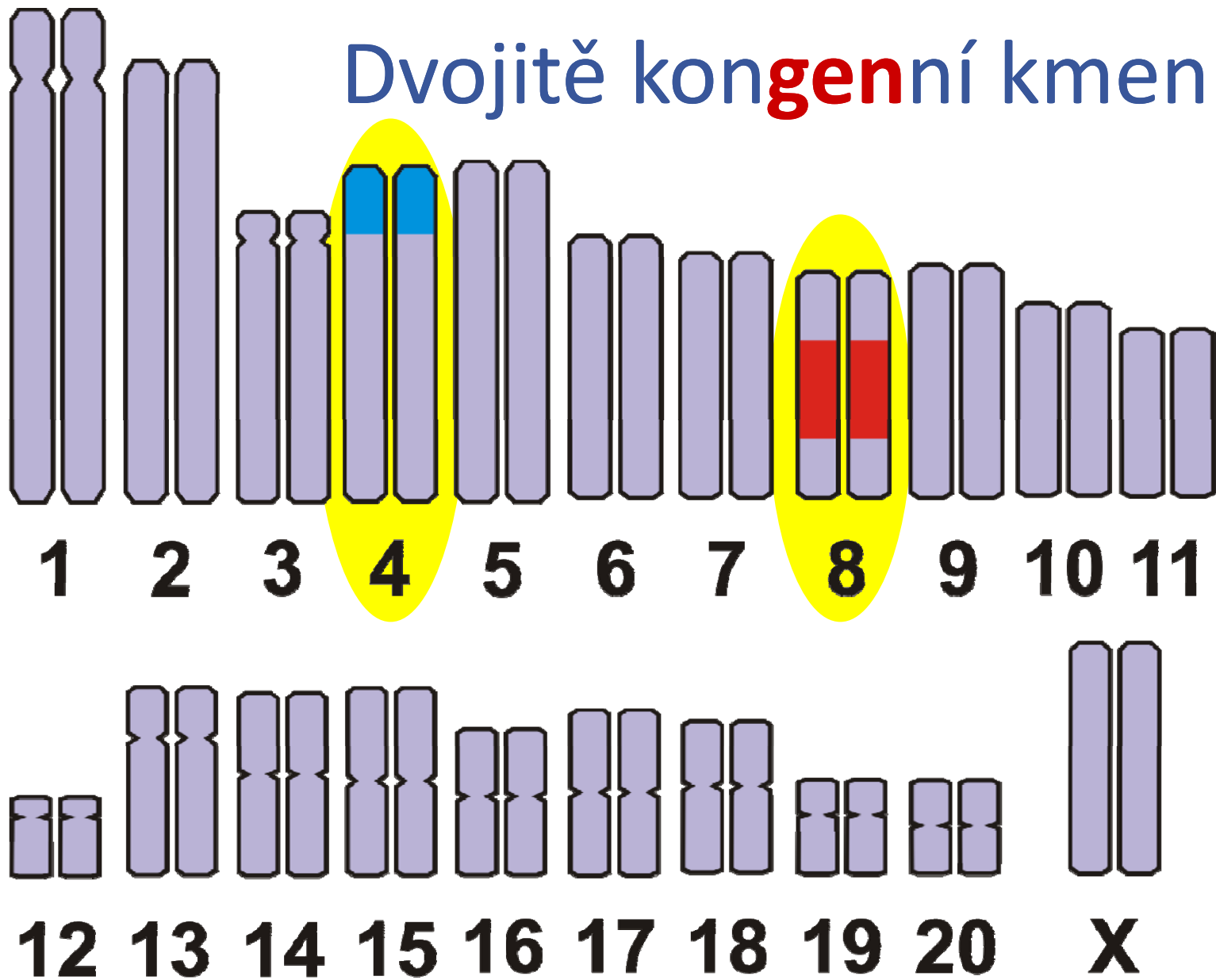
# Konsomický kmen



# Kongenní kmen

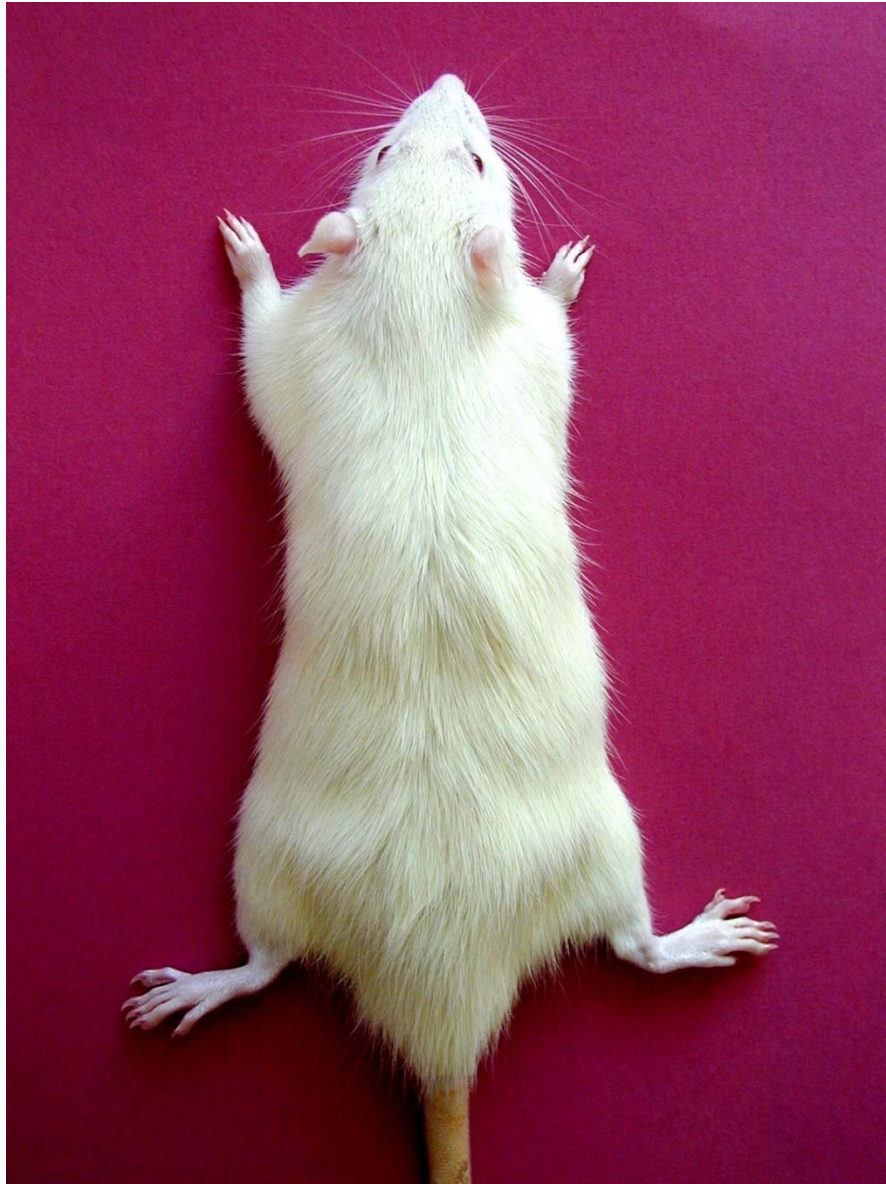


# Dvojitě kongenní kmen



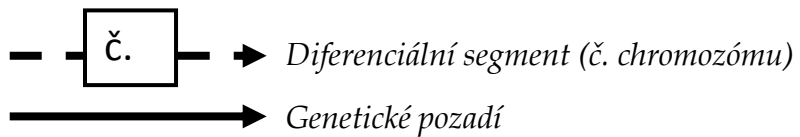


# Polydaktylní kmen potkana PD/Cub

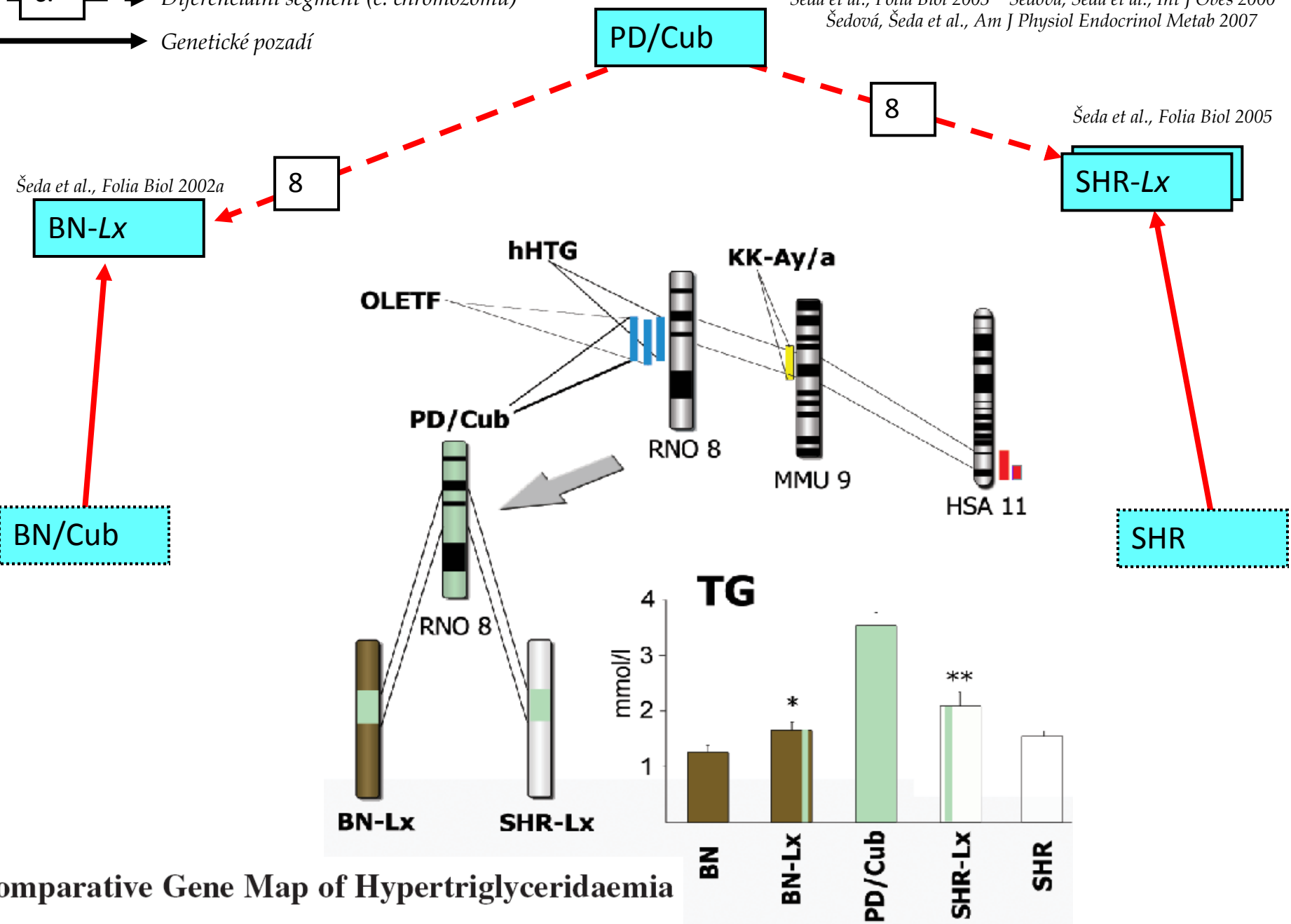


*Database ID: 728161*

- **Vysoce inbrední model (F > 90)**
- **model vývoje končetiny a teratogeneze**
- **model hypertriglyceridémie, metabolického syndromu**
- **Specifický farmakogenetický a nutrigenetický profil**
- **Model vývojové plasticity metabolického syndromu**



Šeda et al., Folia Biol 2002b Šeda et al., Physiol Genomics 2005  
 Šeda et al., Folia Biol 2003 Šedová, Šeda et al., Int J Obes 2000  
 Šedová, Šeda et al., Am J Physiol Endocrinol Metab 2007



## Comparative Gene Map of Hypertriglyceridaemia