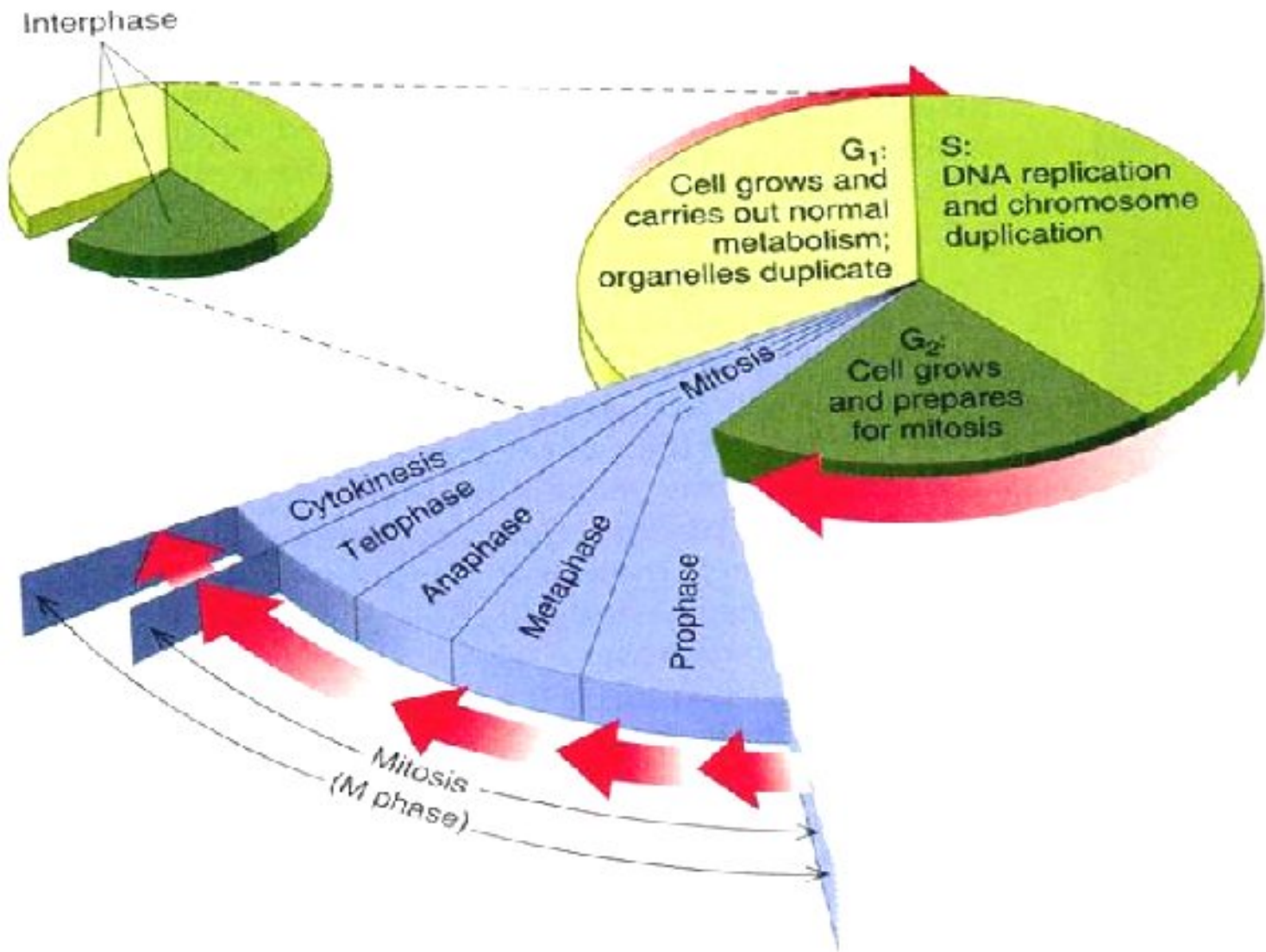


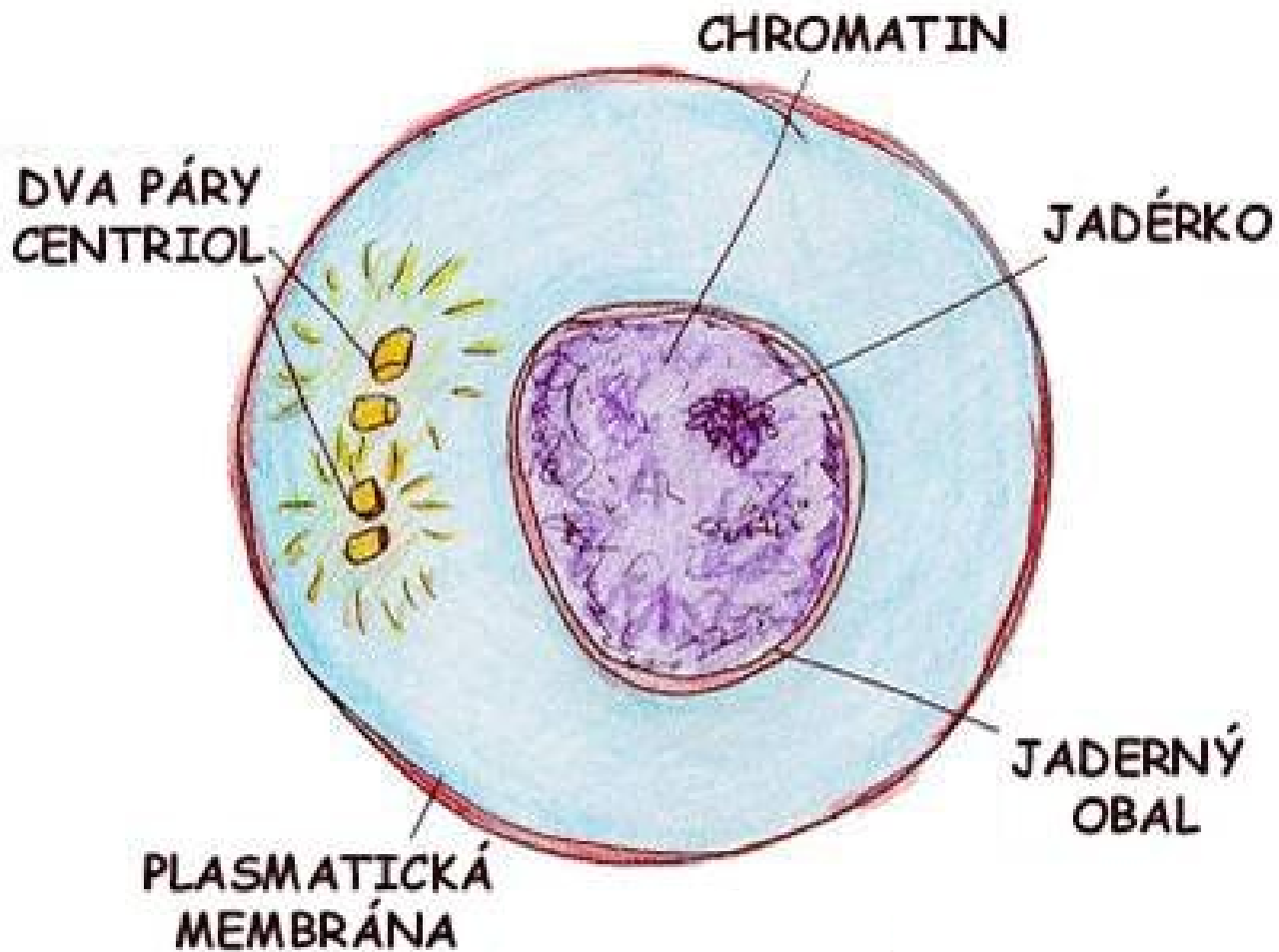
***MITÓZA,
NORMÁLNÍ
KARYOTYP***



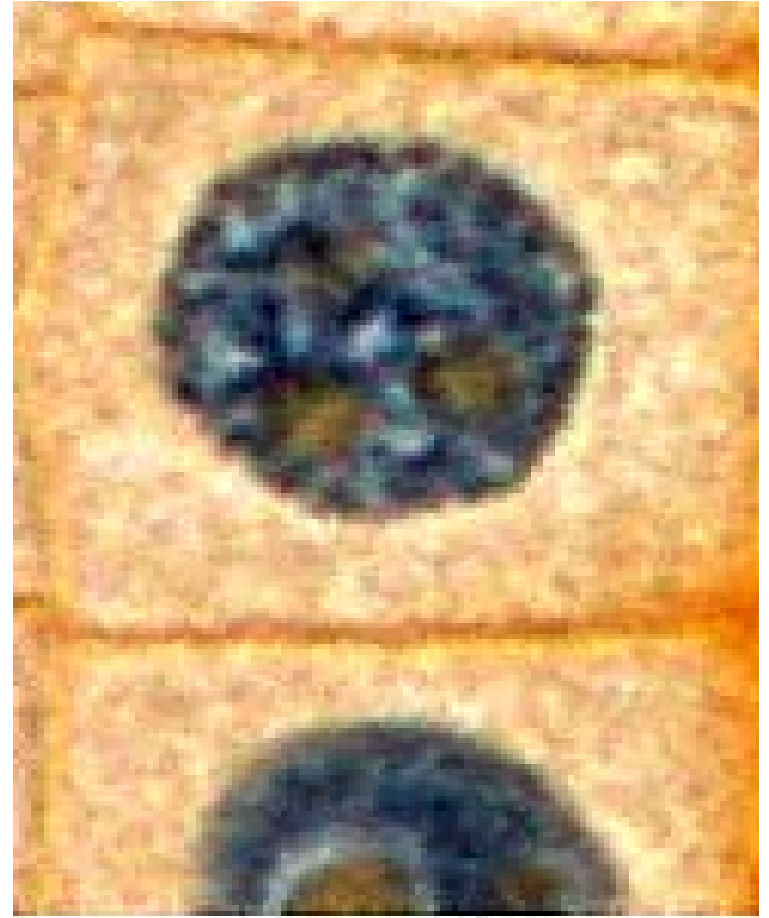
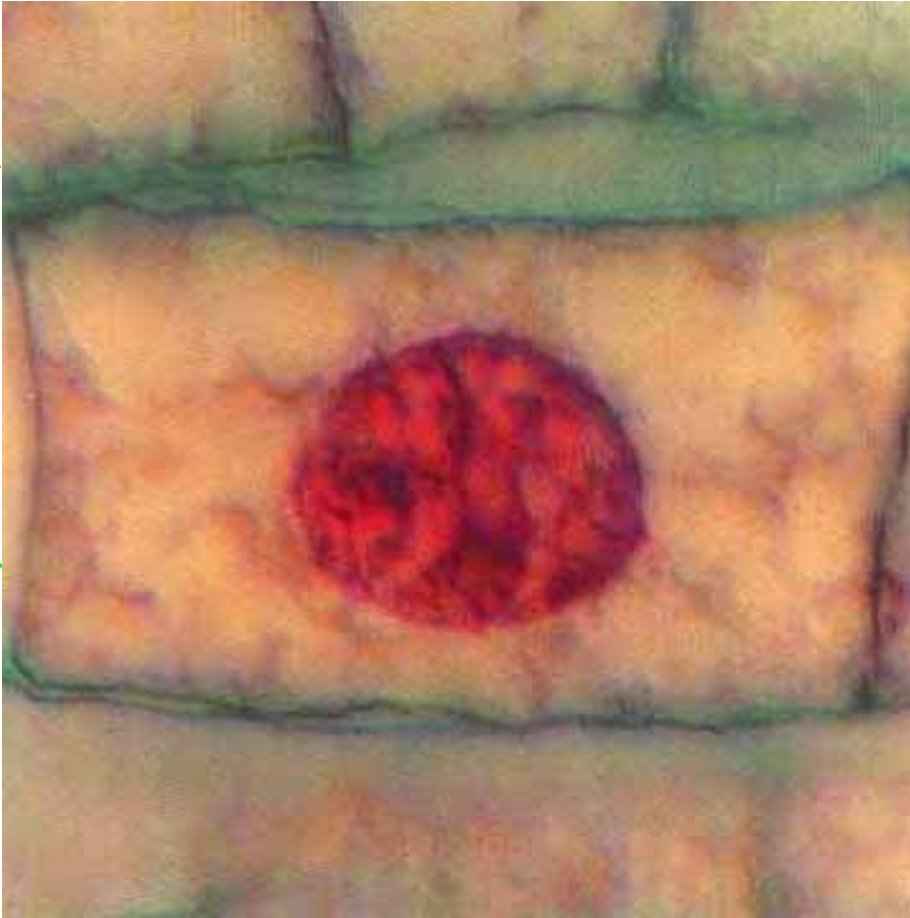
BUNĚČNÝ CYKLUS



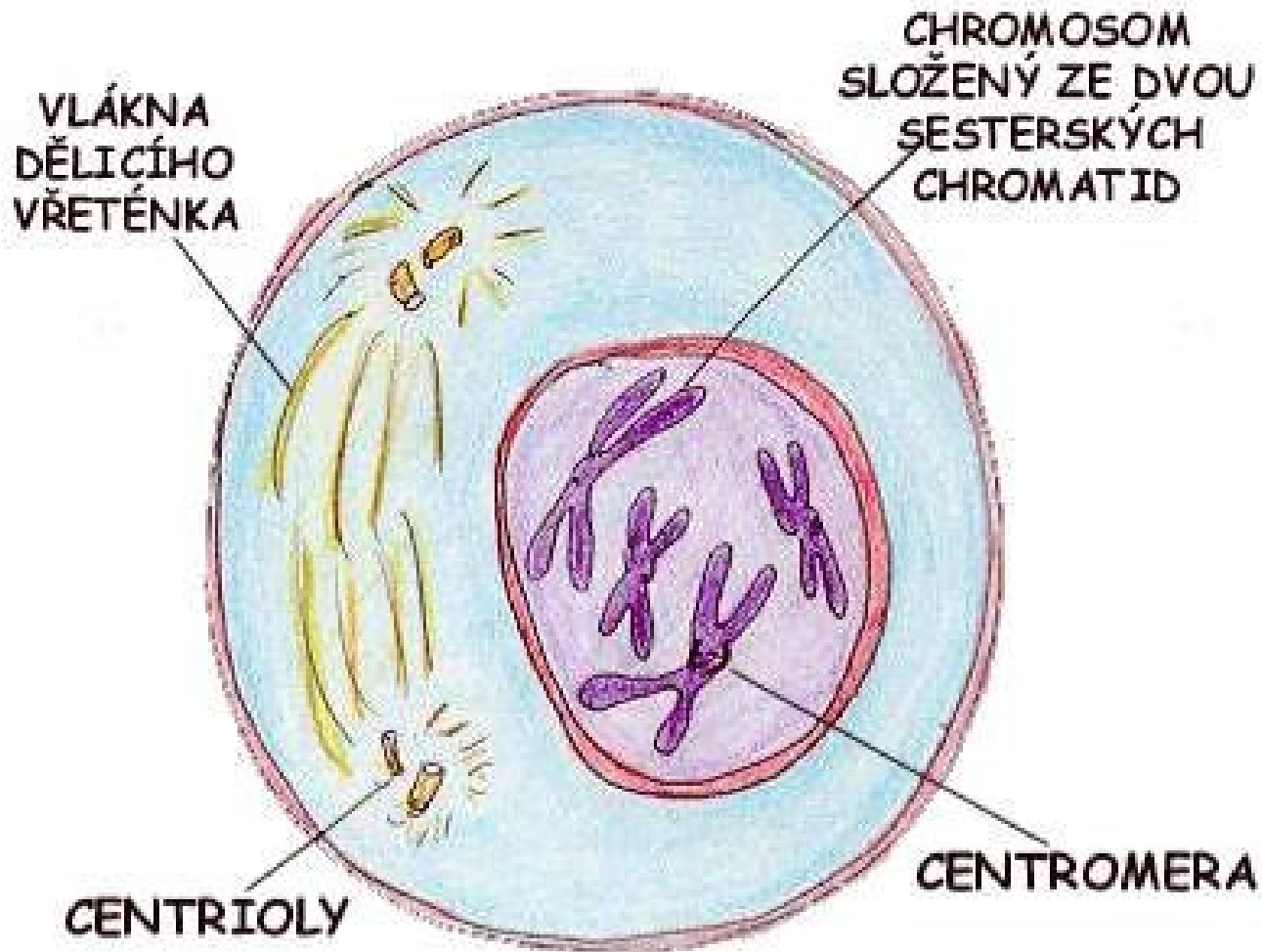
INTERFÁZE



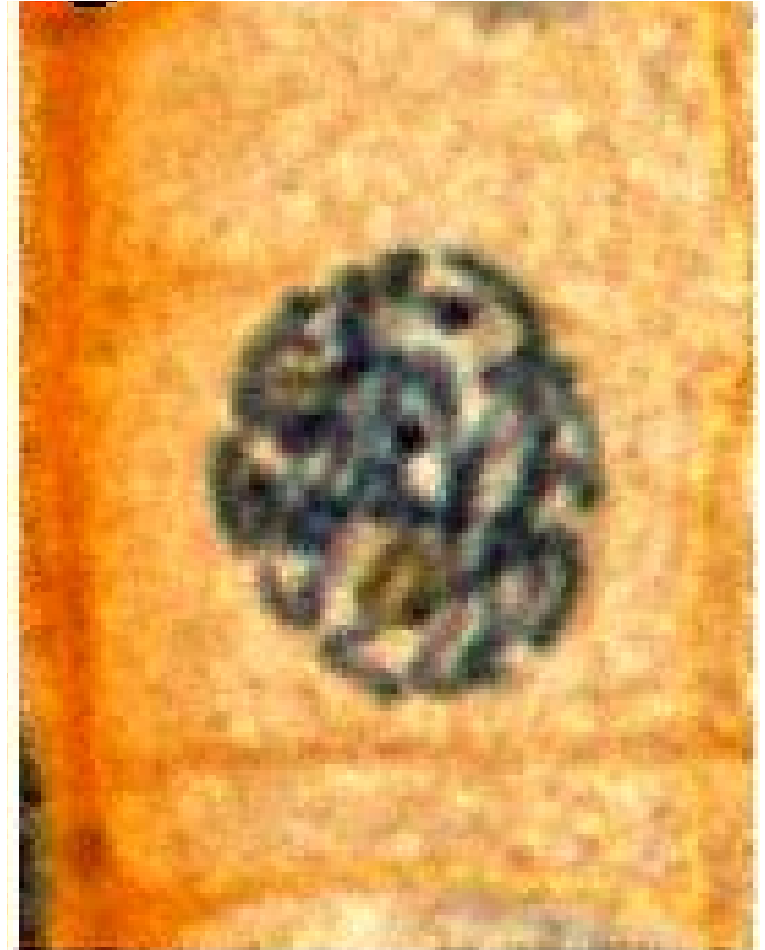
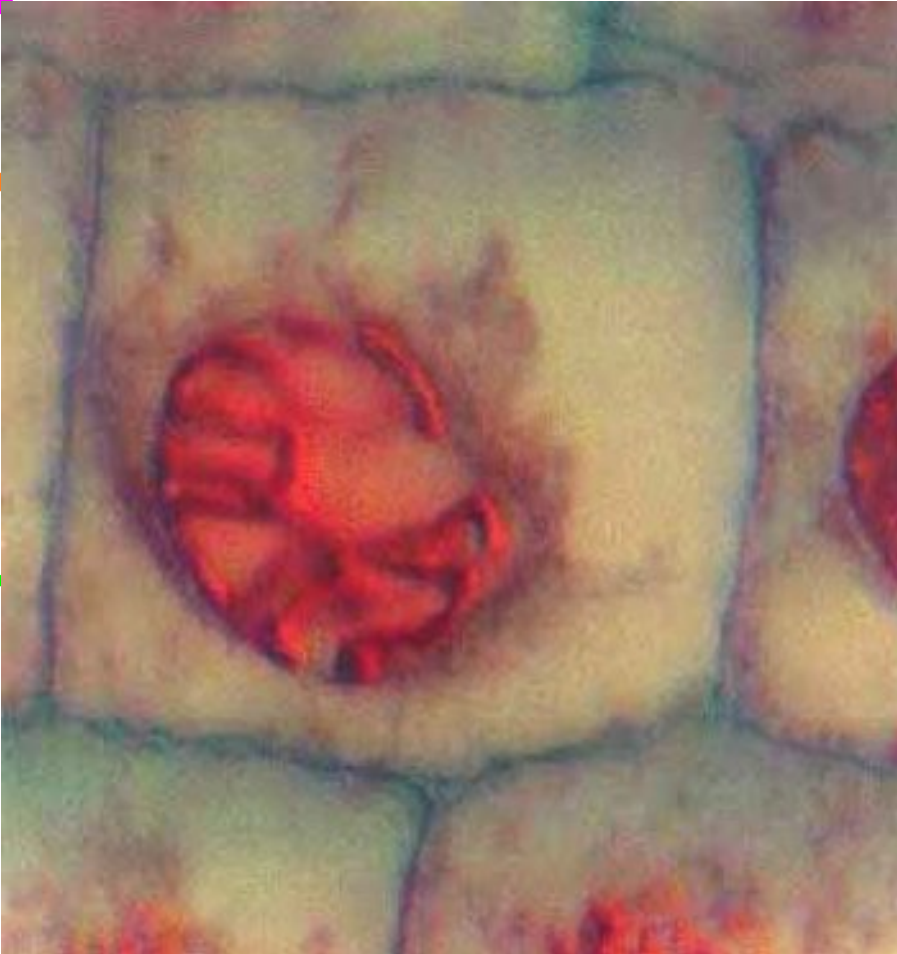
INTERFÁZE



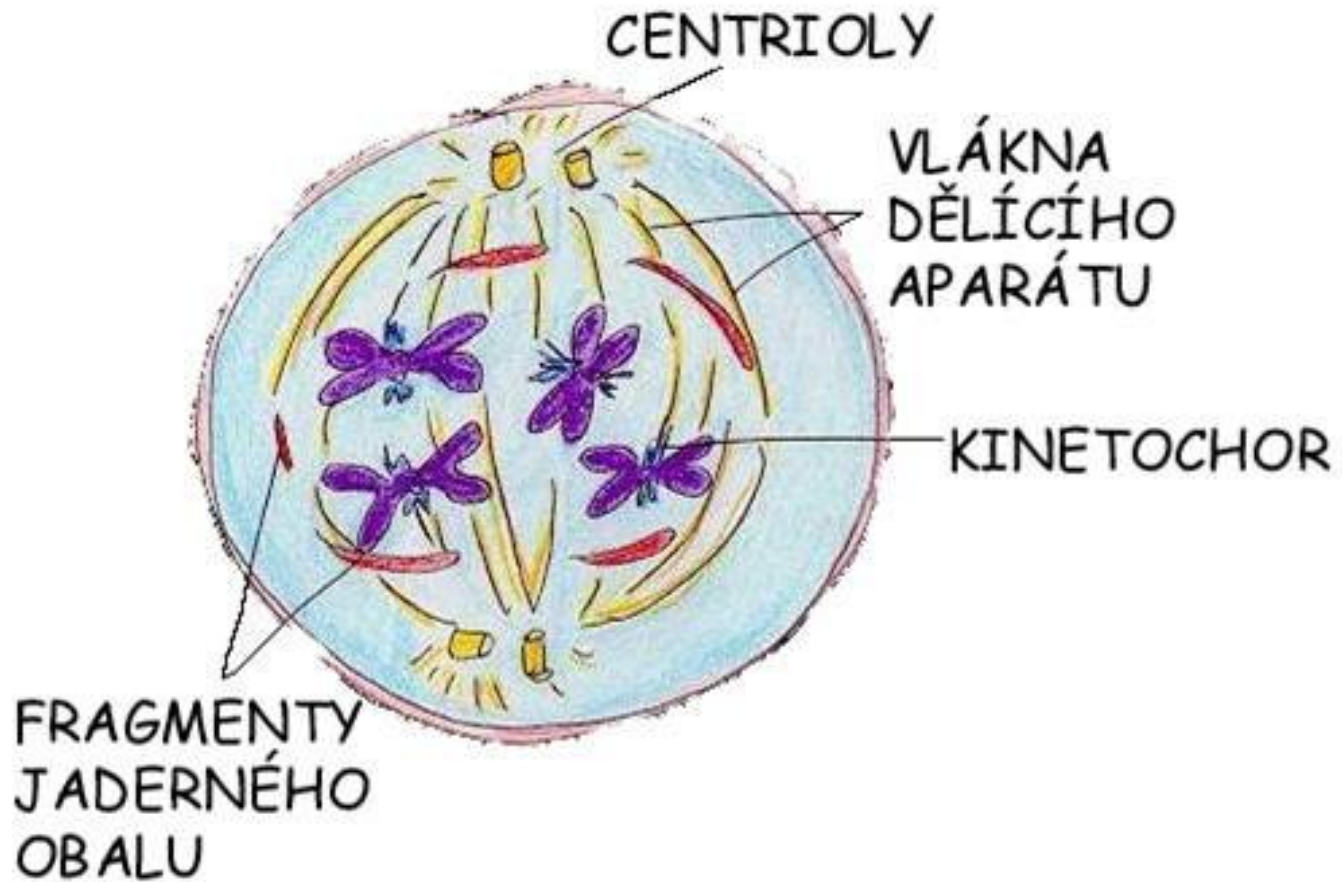
PROFÁZE



PROFÁZE



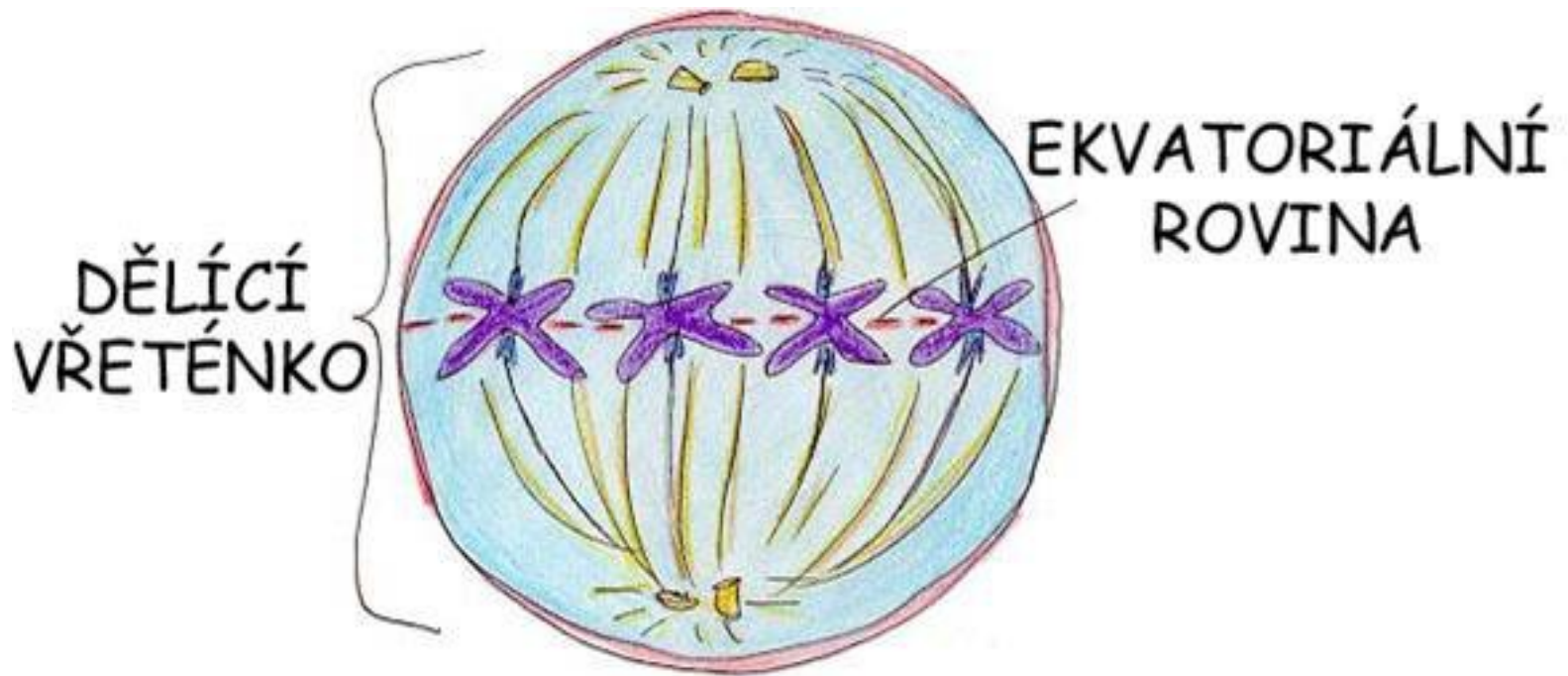
PROMETAFAZE



PROMETAFAZE



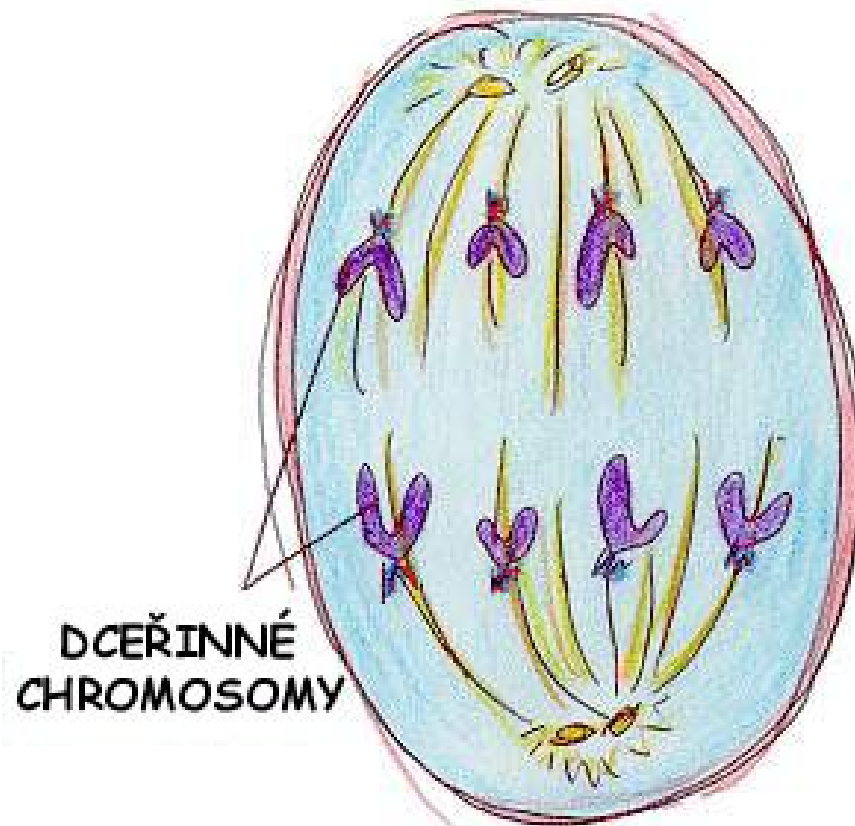
METAFÁZE



METAFÁZE



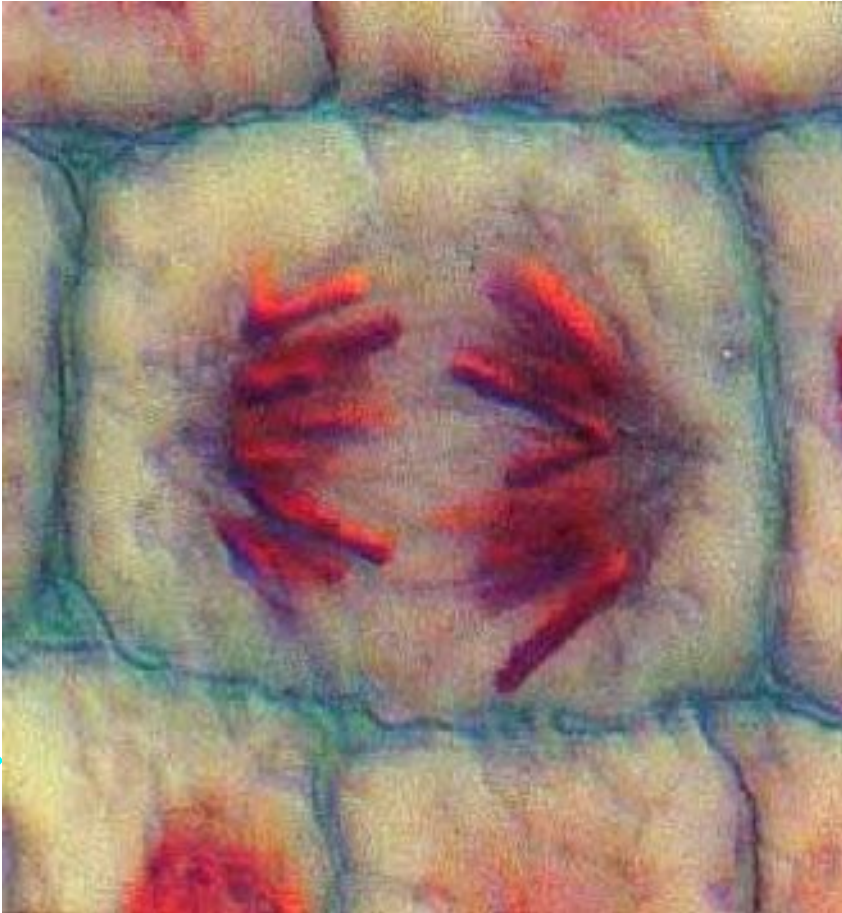
ANAFÁZE



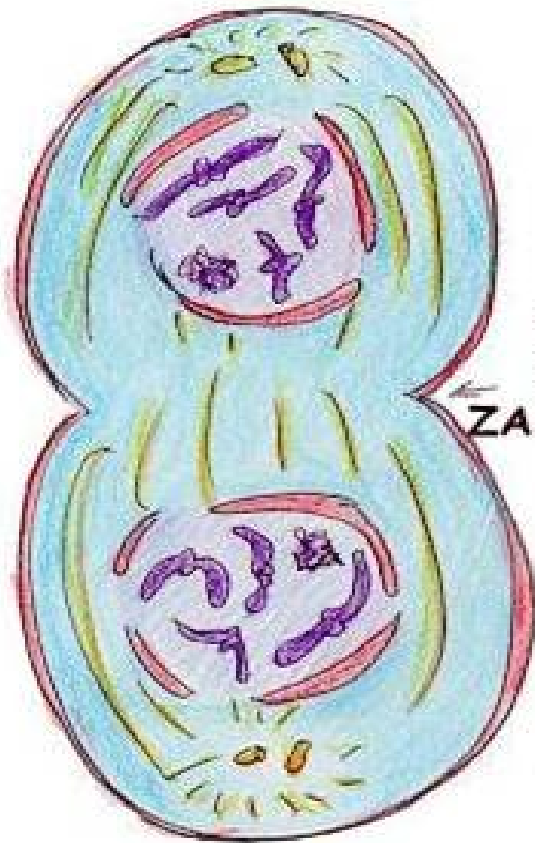
DCEŘINNÉ
CHROMOSOMY

ANAFÁZE

ANAFÁZE



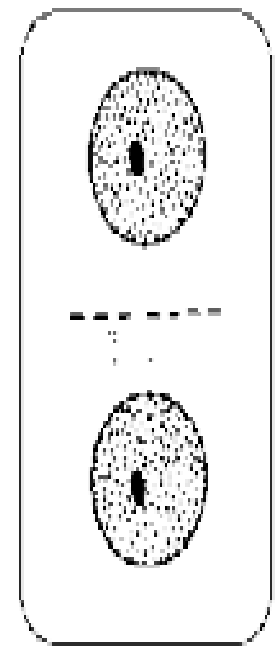
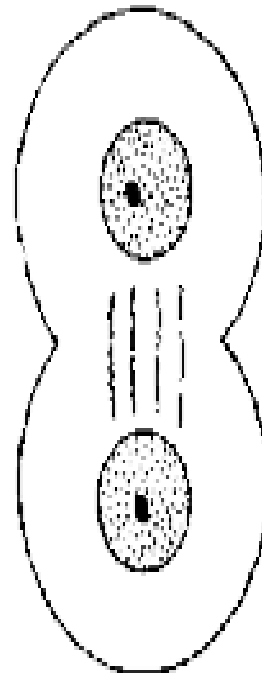
TELOFÁZE



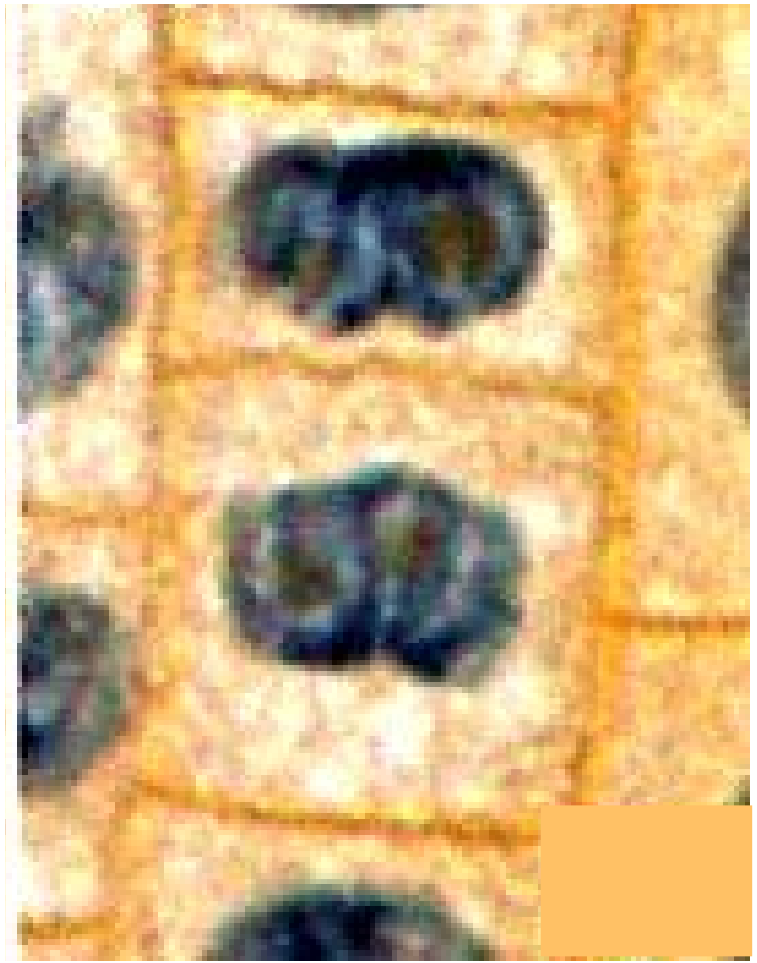
DĚLENÍ
BUŇKY
ZAŠKRCENÍM

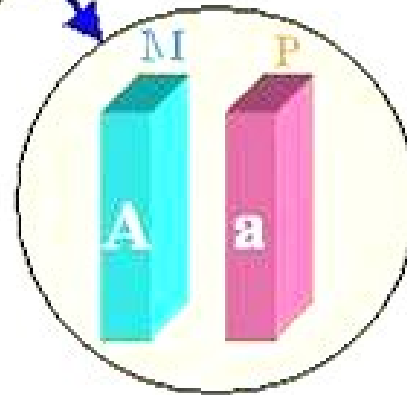
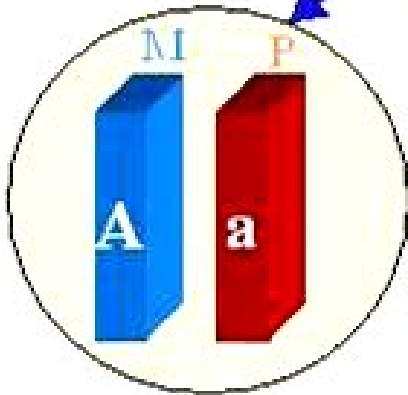
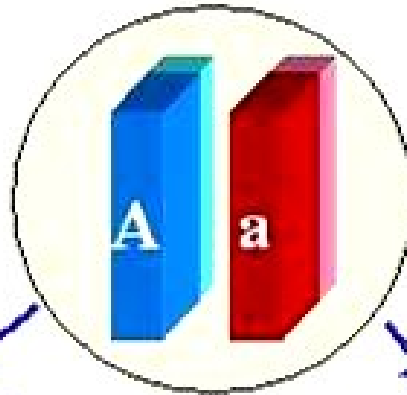
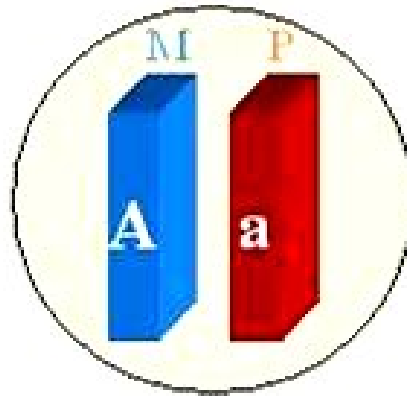
živočišná buňka

rostlinná buňka



TELOFÁZE

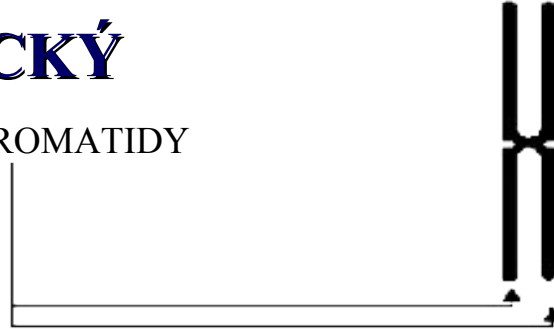




TYPY CHROMOSOMŮ

METACENTRICKÝ

SESTERSKÉ CHROMATIDY



SUBMETACENTRICKÝ

KRÁTKÁ RAMENA (p)

TELOMERA

CENTROMERA

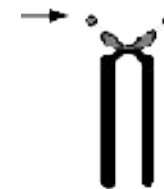
DLOUHÁ RAMENA (q)

TELOMERA



AKROCENTRICKÝ

SATELITY



TKÁŇE VYUŽÍVANÉ PŘI VYŠETŘENÍ CHROMOSOMŮ - KARYOTYPU

PRENATÁLNÍ DG.: POSTNATALNÍ DG.:

- plodová voda
(amniocyty)

- fetální krev

- tkáň choria

~

- pupečník a jiné

- embryonální tkáň

- periferní krev
(lymphocyty)

- bb. kostní dřeně

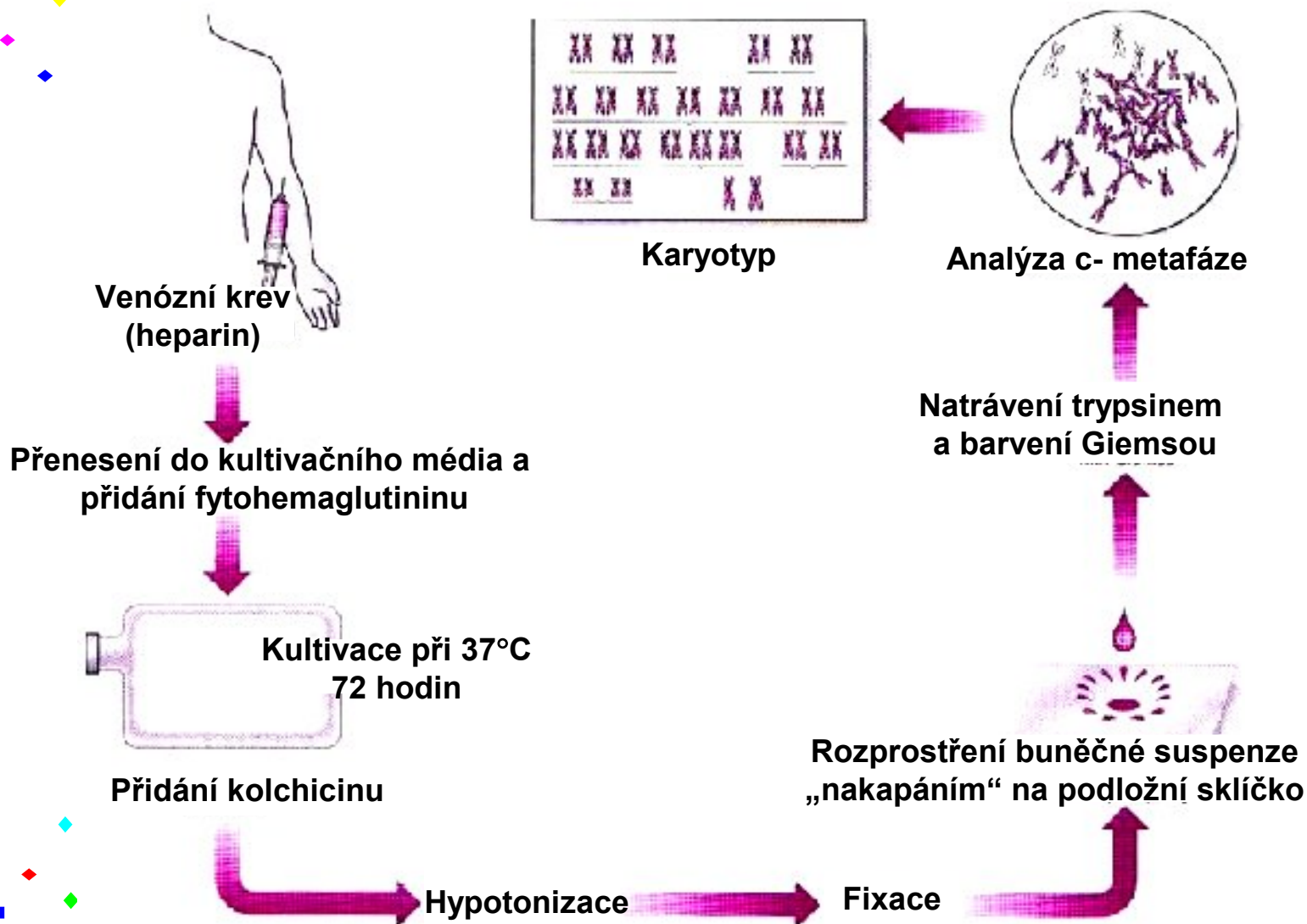
- kůže (fibroblasty)

- vzorky nádorové tkáňe

- další tkáňe

METODIKA VYŠETŘENÍ

Periferní krev



SKUPINY CHROMOSOMŮ

A - G

Skupina	Chromosomy	Velikost a tvar
A	1 - 3	Velký metacentrický
B	4 a 5	Velký submetacentrický
C	6 - 12 a X	Střední submetacentrický
D	13 - 15	Střední akrocentrický
E	16 - 18	Malý submetacentrický
F	19 a 20	Malý metacentrický
G	21, 22 a Y	Malý akrocentrický

G - PRUHOVÁNÍ



1



2



3



4



5



6



7



8



9



10



11



12



13



14



15



16



17



18



19



20



21



22



Y

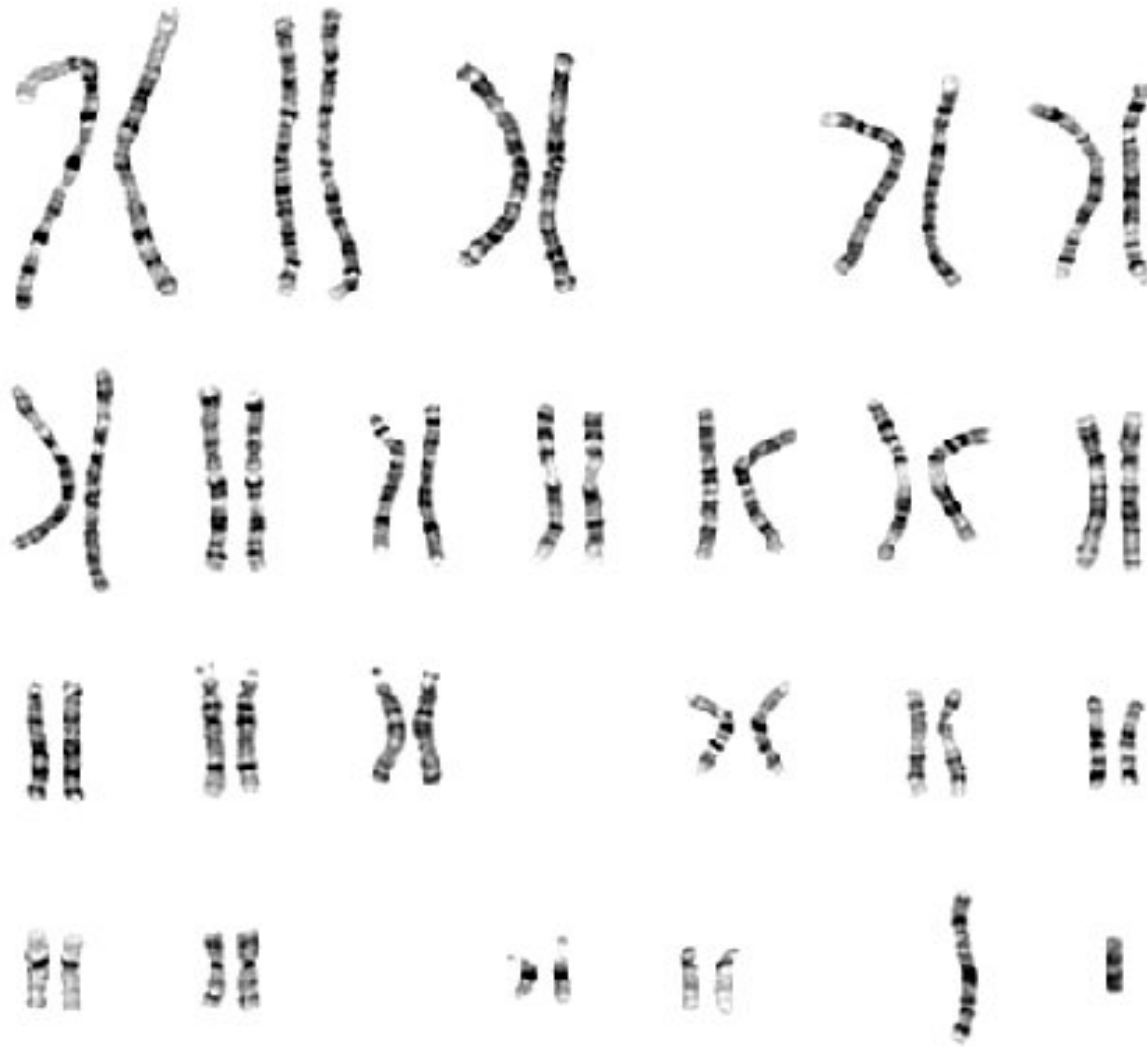


X

MITÓZA (METAFÁZE)



KARYOTYP



46,XY

