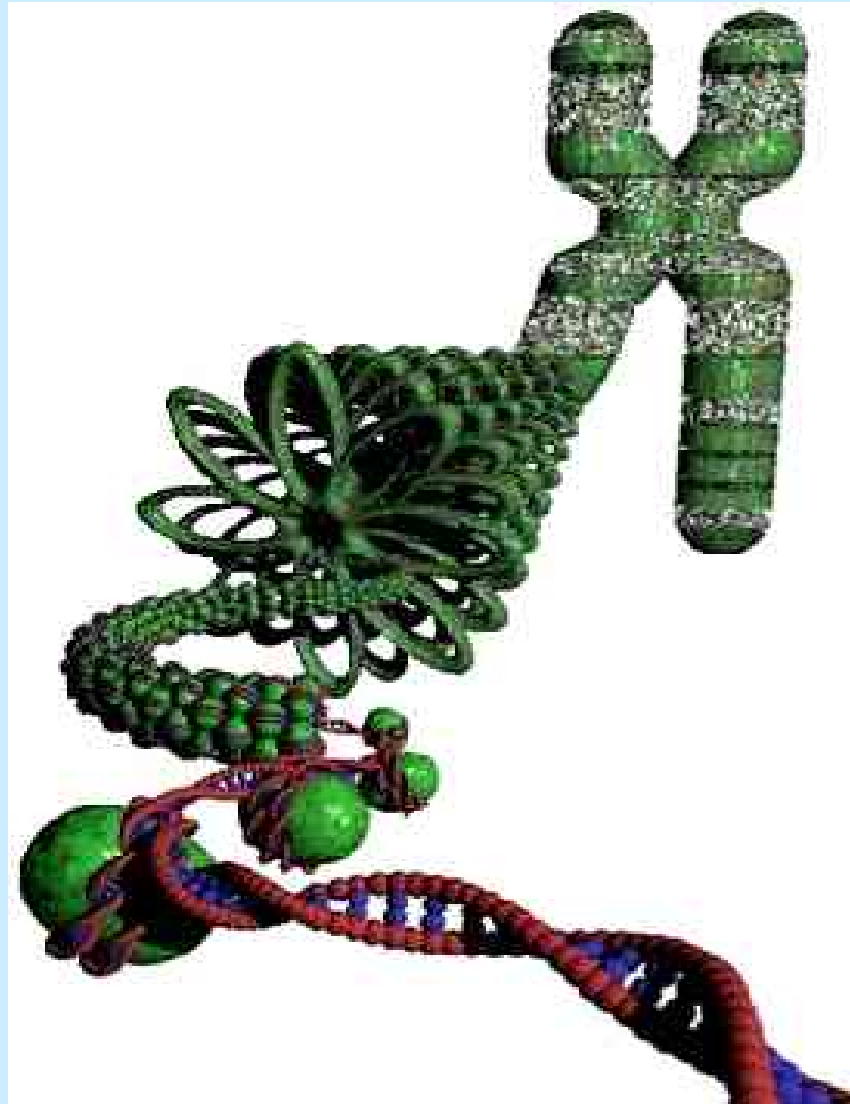


NORMÁLNÍ KARYOTYP

SPIRALIZACE DNA



TYPY CHROMOSOMŮ

METACENTRICKÝ

SESTERSKÉ CHROMATIDY



SUBMETACENTRICKÝ

KRÁTKÁ RAMENA (p)

TELOMERA →

CENTROMERA

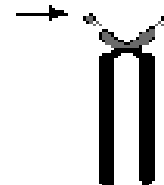
DLOUHÁ RAMENA (q)

TELOMERA



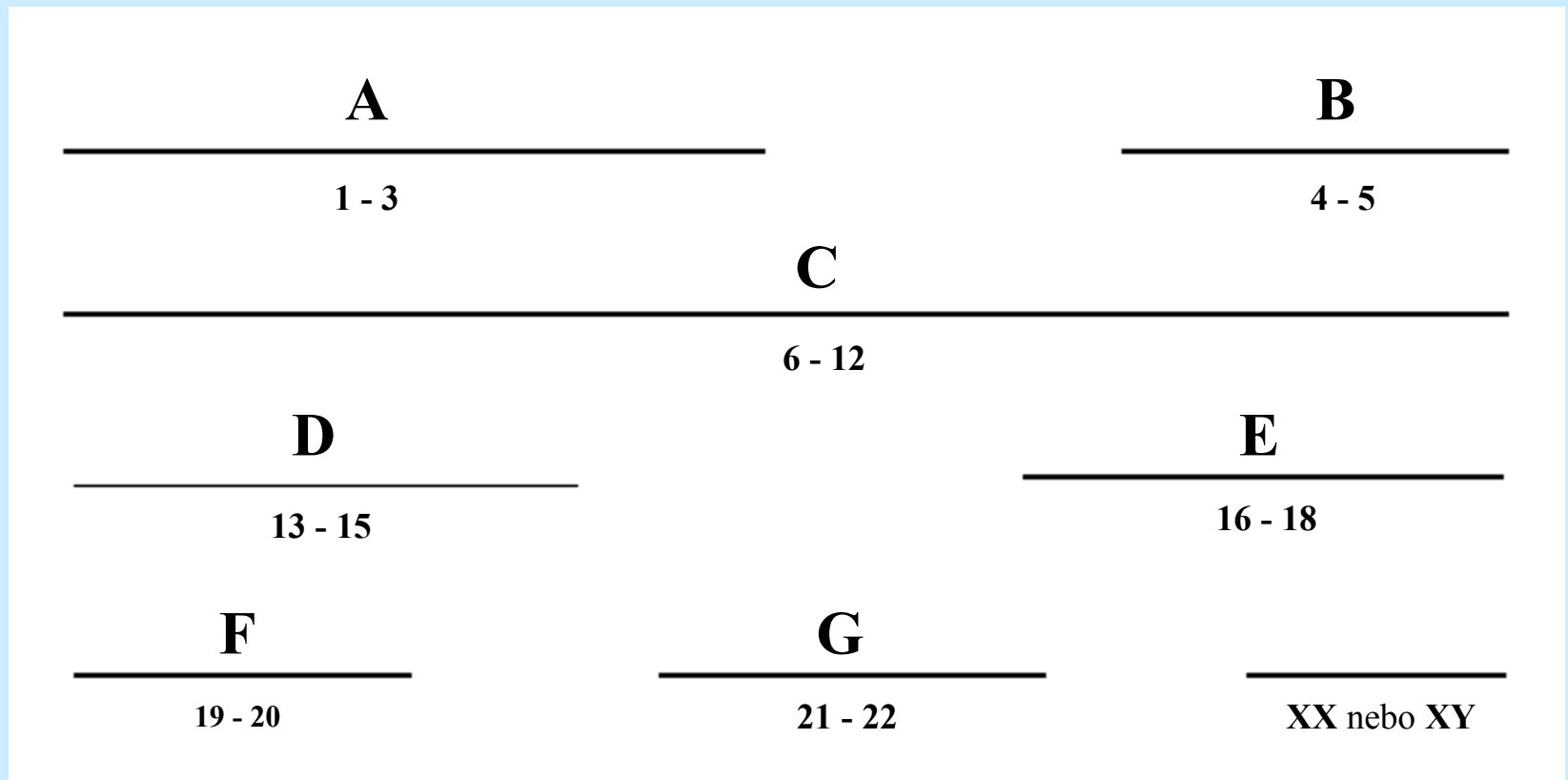
AKROCENTRICKÝ

SATELITY →



KARYOTYP ČLOVĚKA

- 7 skupin - dle velikosti a morfologie
- 22 párů homologních chromosomů - autosomů
- pár pohlavních chromosomů - gonosomů

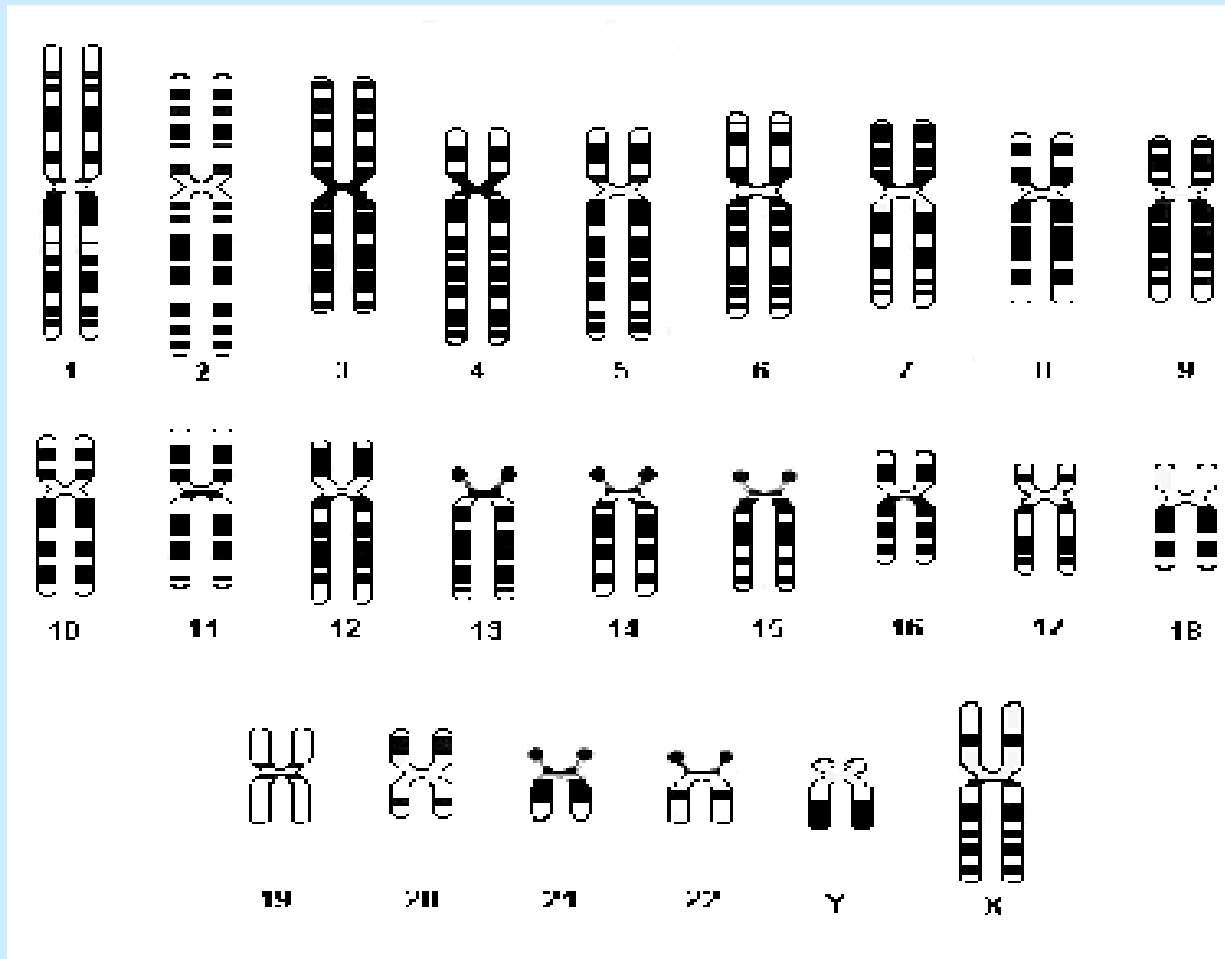


SKUPINY CHROMOSOMŮ

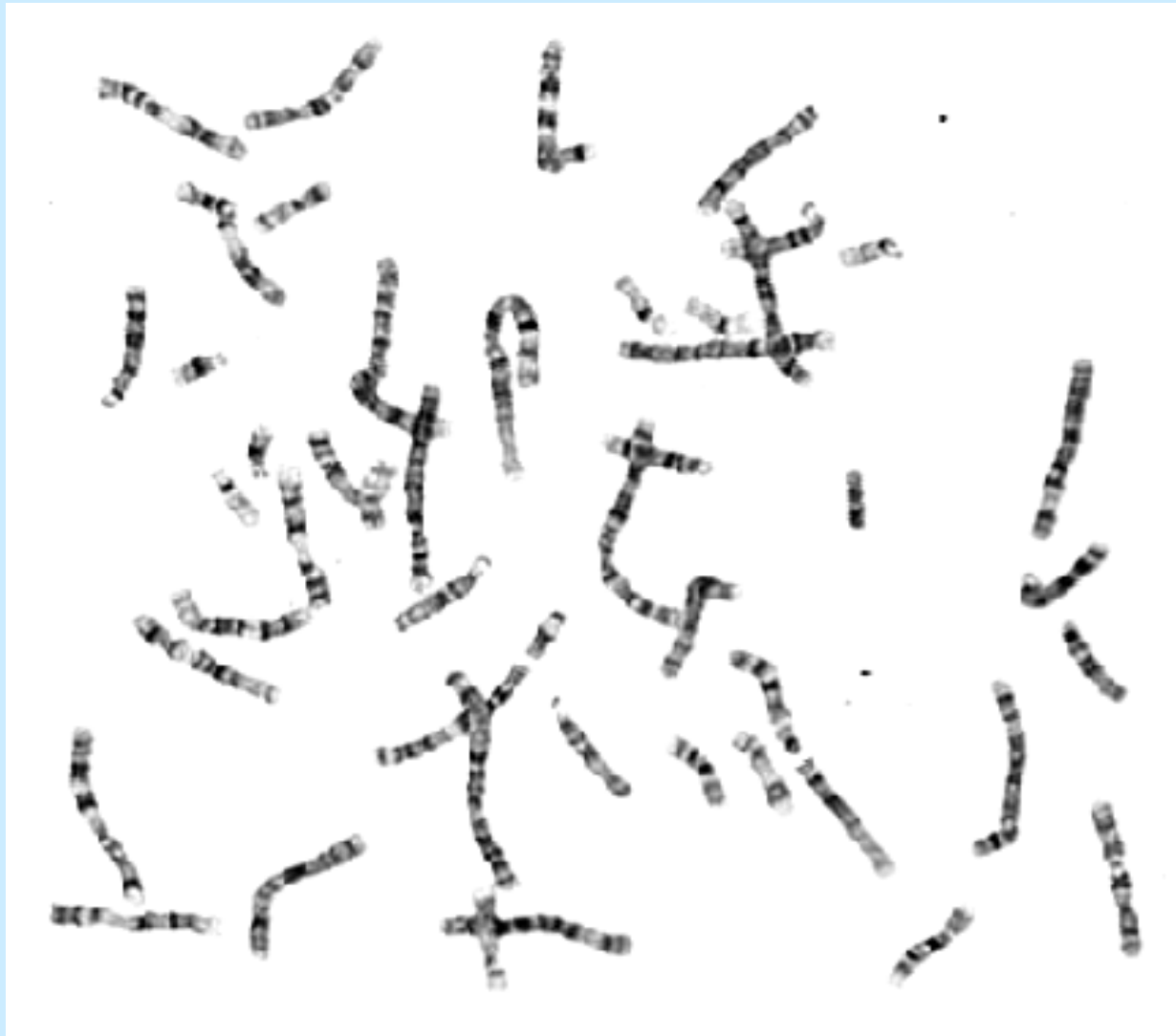
A - G

Skupina	Chromosomy	Velikost a tvar
A	1 - 3	Velký metacentrický
B	4 a 5	Velký submetacentrický
C	6 - 12 a X	Střední submetacentrický
D	13 - 15	Střední akrocentrický
E	16 - 18	Malý submetacentrický
F	19 a 20	Malý metacentrický
G	21, 22 a Y	Malý akrocentrický

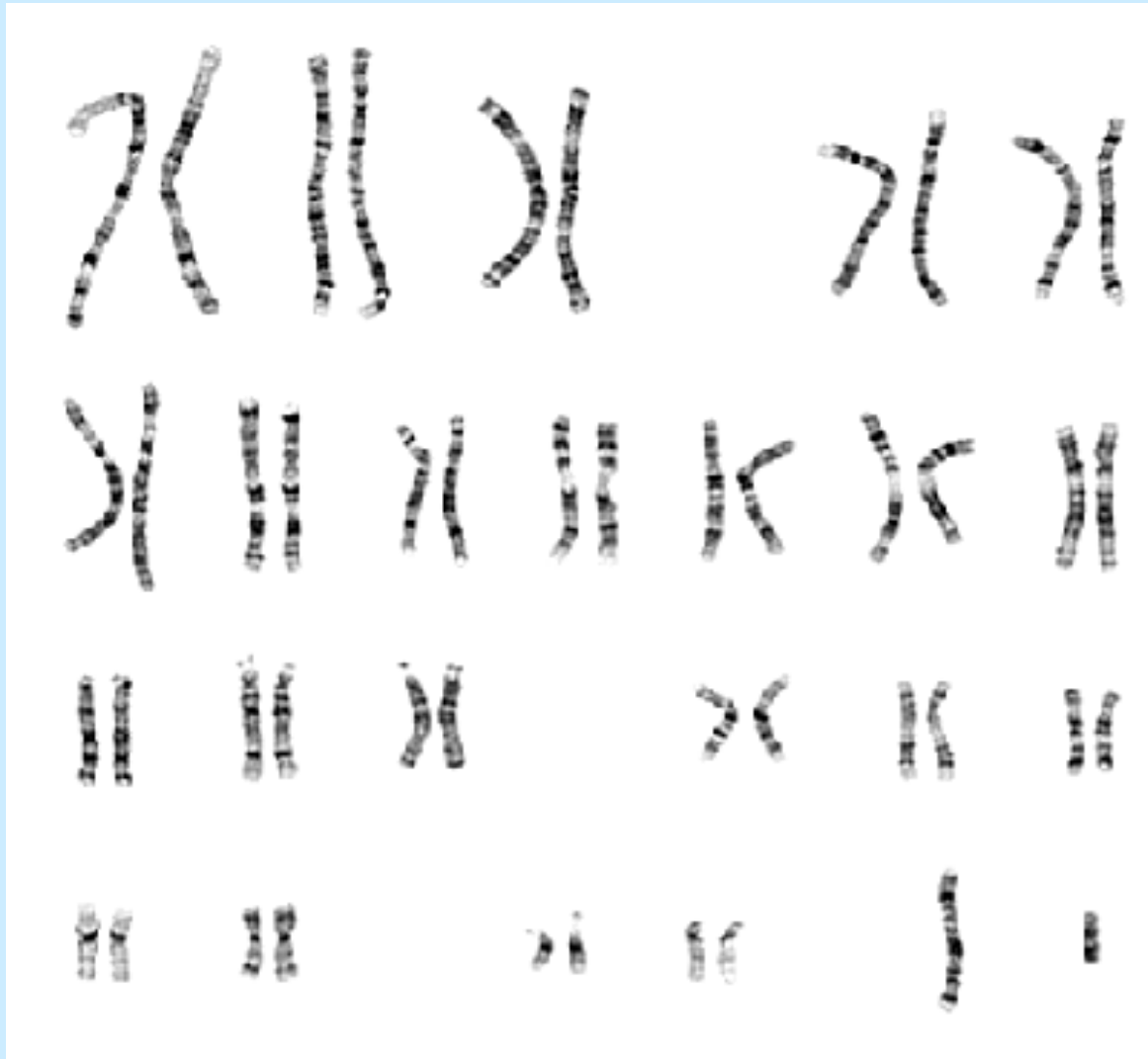
G - PRUHOVÁNÍ



MITÓZA



KARYOTYP



46,XY

KARYOTYP S IDEOGRAMY

